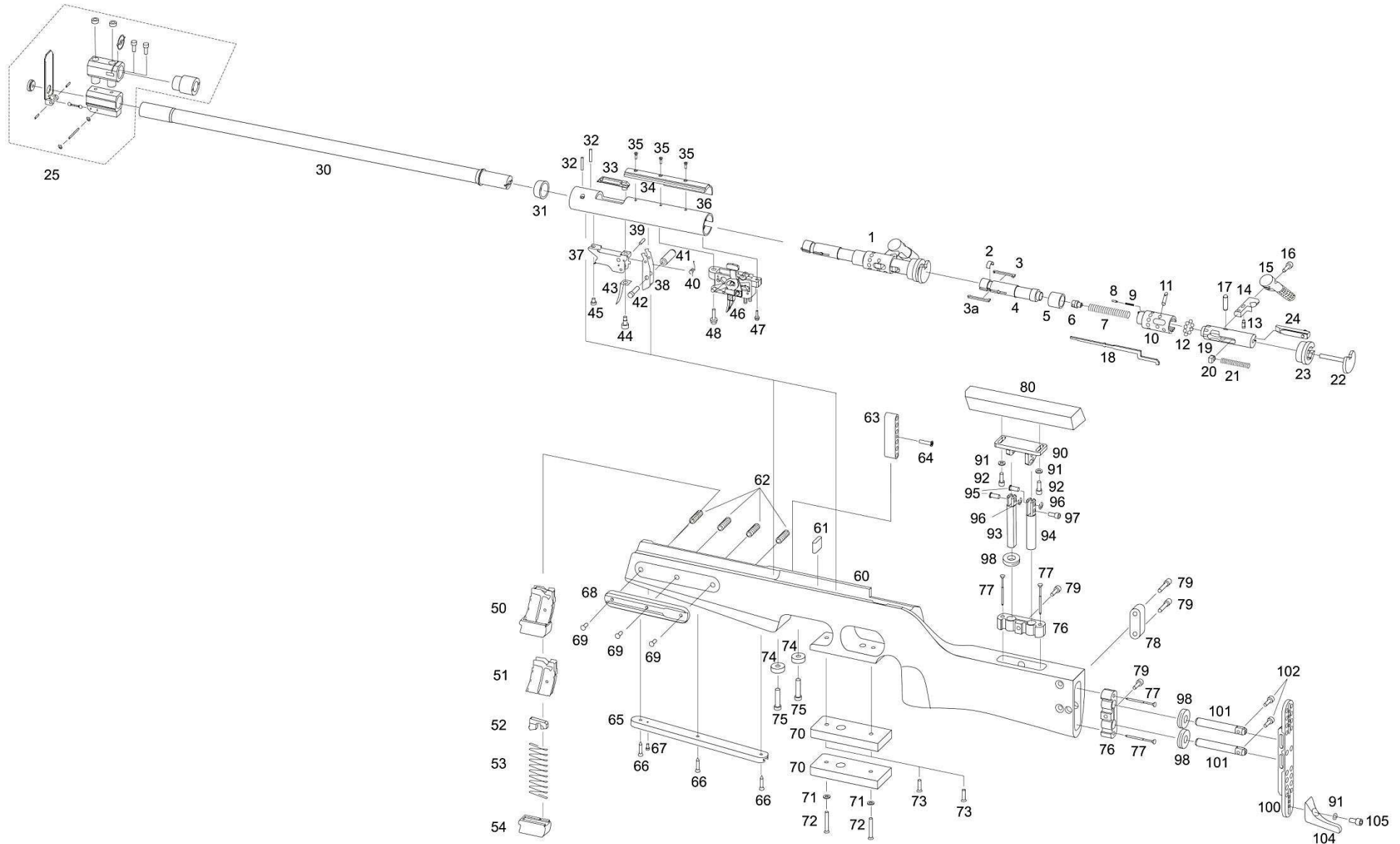


1827F ANSCHÜTZ

1827F ANSCHÜTZ

Version 06/2015



1827F ANSCHÜTZ

1827F ANSCHÜTZ

Version 06/2015



Nr. No.	Bestell-Nr. Item-No.	Anz. Qty.	Benennung	Description	Bemerkung Remark
1	008015	1	Schloss	Bolt assembly	*
	008016	1	Schloss, links	Bolt assembly, left	*, Ohne Abbildung/ without picture
2	003061	1	Federring	Spring clamp	
3	003019	1	Auszieher	Extractor	
3a	003021	1	Patronenhalter	Cartridge retainer	
4	003347	1	Kammer	Bolt body	
	006565	1	Kammer, links	Bolt body, left	Ohne Abbildung/ without picture
5	003351	1	Verbindungsmutter	Connecting nut	
6	003359	1	Vordere Federstütze	Front spring support	
7	003350	1	Druckfeder für Schlagbolzen	Striker spring	
8	008019	1	Raststift	Catch bolt	
9	002830	1	Druckfeder	Compression spring	
10	008020	1	Verschlusshinterteil	Locking receiver	
	008021	1	Verschlusshinterteil, links	Locking receiver, left	Ohne Abbildung/ without picture
11	008022	1	Bolzen mit Sicherungsstift	Bolt with locking pin	
12	004947	7	Stahlkugel	Steel ball	
13	003352	1	Mitnehmerstift	Driving pin	
14	008023	1	Kammerhebel	Bolt level	
15	003353	1	Kammergriff	Bolt handle	
	008024	1	Kammergriff, links	Bolt handle, left	Ohne Abbildung/ without picture
16	004748	1	Zylinderschraube ISO 4762 - M5 x 16 - 12.9	Socket head screw ISO 4762 - M5 x 16 - 12.9	
17	008025	1	Rasthülse, komplett	Plunger, complete	
18	001228	1	Schlagbolzen	Striker pin	
19	008026	1	Steuerstück	Bolt clamping sleeve	
	008027	1	Steuerstück, links	Bolt clamping sleeve, left	Ohne Abbildung/ without picture
20	008028	1	Gewindeplättchen	Nut plate	
21	003354	1	Druckfeder	Compression spring	

1827F ANSCHÜTZ

1827F ANSCHÜTZ

Version 06/2015



Nr. No.	Bestell-Nr. Item-No.	Anz. Qty.	Benennung	Description	Bemerkung Remark
22	003372	1	Daumenauflage	Thumb rest	
	008029	1	Daumenauflage, links	Thumb rest, left	
23	008032	1	Abschlusskappe	Breech	
	008033	1	Abschlusskappe, links	Breech, left	
24	003356	1	Abdeckkeil	Breech wedge	
25	011360	1	Korntunnel, komplett	Front sight, complete	
30	008145	1	Lauf, Sprint Nitriert	Barrel, Sprint nitrided	*
31	001872	1	Zwischenring	Intermediate ring	*
32	005080	2	Zylinderstift ähnlich ISO 2338 - 3m6 x 18	Parallel pin similar to ISO 2338 - 3m6 x 18	
33	003035	1	Kammerführung	Bolt guide	
34	003358	1	Diopterschiene	Rear sight base	
35	004871	3	Senkschraube ISO 7046 - M3 x 5	Countersunk head screw ISO 7046 - M3 x 5	
36	003343	1	Hülse	Receiver	*
	003368	1	Hülse, links	Receiver, left	*, Ohne Abbildung/ without picture
37	009787	1	Magazinschacht	Magazine guide	
38	003062	1	Magazinhalter, lang	Magazine retainer, long	
39	005078	1	Zylinderstift DNI7 - 3m6 x 12	Parallel pin DNI7 - 3m6 x 12	
40	003026	1	Schenkelfeder	Leg spring	
41	007525	1	Lagerbuchse	Bushing	*
42	007810	1	Zylinderschraube ISO 4762 - M5 x 14 - 10.9	Socket head screw ISO 4762 - M5 x 14 - 10.9	
43	003034	1	Führungszunge	Guide tongue	
44	005211	1	Ansatzschraube	Shoulder screw	
45	004613	1	Zylinderschraube ISO 1207 - M5 x 5	Socket head screw ISO 1207 - M5 x 5	
46	001209	1	Abzugsvorrichtung 5020	Trigger assembly 5020	
47	003930	1	Kombi-Schraube	Pan head screw	
48	003929	1	Kombi-Schraube	Pan head screw	
50	001160	1	Magazin, komplett	Magazine, complete	5-Schuss/ 5-shot
51	008591	1	Magazingehäuse	Magazine housing	*

1827F ANSCHÜTZ

1827F ANSCHÜTZ

Version 06/2015



Nr. No.	Bestell-Nr. Item-No.	Anz. Qty.	Benennung	Description	Bemerkung Remark
52	003031	1	Zubringer	Follower	
53	003032	1	Zugringsfeder	Follower spring	
54	009788	1	Magazinboden	Magazine butt plate	
60	009785	1	Schaft	Stock	
61	003300	1	Widerlager	Abutment	
62	009885	4	Druckstück federnd	Elastic compression piece	
63	009803	1	Reservepatronenbox	Extra cartridge spender	
64	010321	1	Senkschraube ISO 7046 - M4 x 22	Countersunk head screw ISO 7046 - M4 x 22	
65	003063	1	Profilschiene	Swivel rail	
66	005106	3	Senkholzschraube	Countersunk head wood screw	
67	004588	1	Zylinderschraube ISO 1207 - M3 x 4	Socket head screw ISO 1207 - M3 x 4	
68	003066	1	Profilschiene	Swivel rail	
69	004890	3	Senkschraube	Countersunk head screw	
70	010026	2	Auflageplatte Biathlonschaft	Raiser block for biathlon stock	
71	004648	2	Scheibe ISO 7089 - 4,3	Washer ISO 7089 - 4.3	
72	004895	2	Senkschraube ISO 7046 - M4 x 30	Countersunk head screw ISO 7046 - M4 x 30	
73	010321	2	Senkschraube ISO 7046 - M4 x 22	Countersunk head screw ISO 7046 - M4 x 22	
74	005236	2	Buchse	Bushing	
75	005151	2	Zylinderschraube	Socket head screw	
76	001873	2	Klemmstück	Clamping piece	*
77	005124	4	Linsensenkholzschraube 4,5 x 45	Countersunk lens head wood screw 4.5 x 45	
78	010021	1	Klemmplatte	Clamping plate	
79	004750	4	Zylinderschraube ISO 4762 - M5 x 18 - 8.8	Socket head screw ISO 4762 - M5 x 18 - 8.8	
80	005918	1	Backe	Cheek piece	
	005920	1	Backe, links	Cheek piece, left	Ohne Abbildung/ without picture
90	001989	1	Backenplatte	Cheek piece plate	
91	004650	3	Scheibe ISO 7090 B - 5,3	Washer ISO 7090 B - 5.3	
92	007810	2	Zylinderschraube ISO 4762 - M5 x14 - 12.9	Socket head screw ISO 4762 - M5 x14 - 12.9	

1827F ANSCHÜTZ

1827F ANSCHÜTZ

Version 06/2015



Nr. No.	Bestell-Nr. Item-No.	Anz. Qty.	Benennung	Description	Bemerkung Remark
93	001982	1	Backensäule	Cheek piece column	
94	001990	1	Klemmsäule	Clamping column	
95	001996	2	Bolzen	Bolt	
96	004975	2	Sicherungsscheibe DIN 6799 - 3,2	Retaining collar DIN 6799 - 3.2	
97	004745	1	Zylinderschraube ISO 4762 - M5 x 12 - 12.9	Socket head screw ISO 4762 - M5 x 12 - 12.9	
	002107	1	Ausleger Biathlonkappe, kpl.	Butt plate carrier for biathlon, cpl.	Ohne Abbildung/ without picture
98	009300	3	Mutter011364	Nut	schwarz/ black
100	002113	1	Platte	Plate	
101	002114	2	Säule	Column	
102	007807	2	Zylinderschraube ISO 4762 - M5 x 10 - 10.9	Socket head screw ISO 4762 - M5 x 10 - 10.9	
104	003416	1	Haken	Hook	
105	004977	1	Zylinderschraube DIN 6912 - M5 x 12	Socket head screw DIN 6912 - M5 x 12	